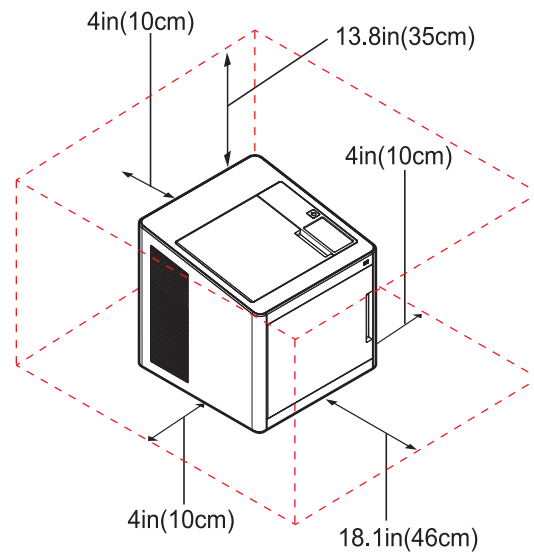
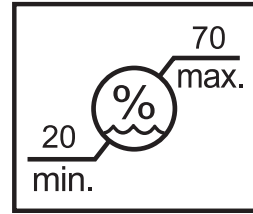
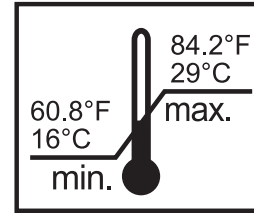


2. Location and Environment Setup/安装位置及环境/場所と環境設定/설치 위치 및 환경



◆ Standard/标准/標準/표준
: 73.4°F (23°C), 50%



◆ Power/电源/電源/전원
USA : 110V~127V~, 50/60Hz, 1.5A
中国 : 220V~240V~, 50/60Hz, 1.5A
日本 : 100V~240V~, 50/60Hz, 1.5A
한국 : 220V~240V~, 50/60Hz, 1.5A

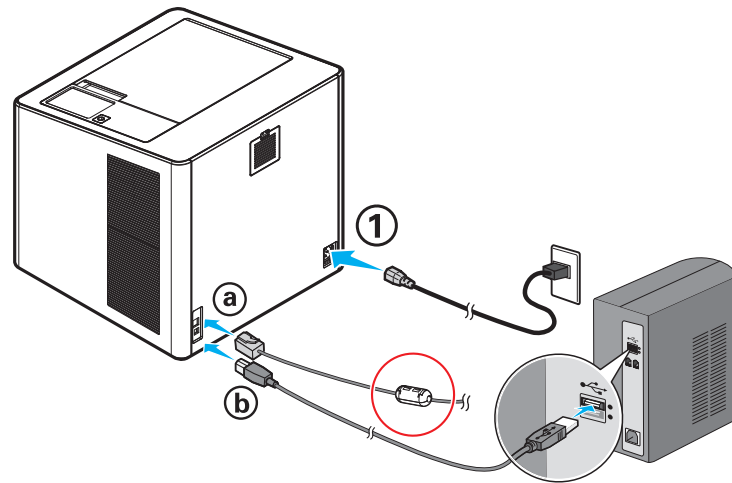
3. Connecting Power and Network Cable/连接电源及网络/電源の接続とネットワークの接続/전원 연결 및 네트워크 연결

- 1 With the power turned off, connect power cable (①) and connect other cables [network cable (a), USB cable (b)] of user's preference. For the correct use, install the enclosed "Core" to the Network cable (a). (For 110V Machine Only.)

机器关闭状态下, 连接打印机电源线(①), 并根据需要连接网线 (a) 或者USB数据线(b)。将同封磁环缠绕在网线 (a) 上并扣住。(只在110V机种提供。)

機器の電源がオフの状態電源ケーブル(①)を接続し、必要に応じてネットワークケーブル(a)あるいはUSBケーブル (b)を接続してください。ネットワークケーブル (a)に同梱されている“コア”を取り付けてください。(110Vのみ提供。)

기기의 전원이 꺼진 상태에서 전원 케이블(①)을 연결하고 사용자의 필요에 따라 네트워크 케이블(a), 혹은 USB 케이블(b)을 연결해 주십시오. 네트워크 케이블(a)에 동봉된 Core를 장착 사용해 주십시오. (110V용 제품에만 제공.)

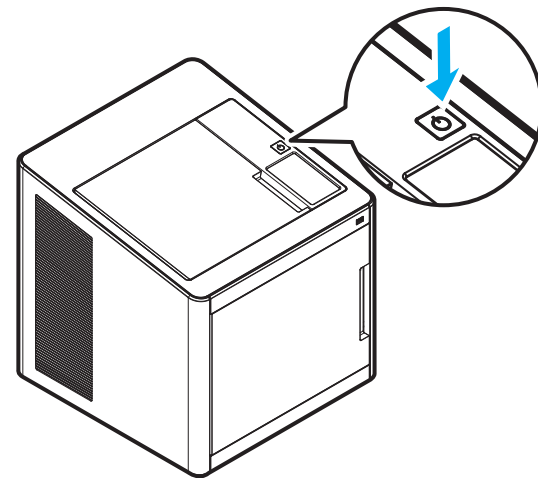


- 2 After connecting all cables, press the power button located on top of the printer. To turn the power off, press and hold the power button for 2 seconds.

线连接好后按机器上方电源键, 开机。
长按(2秒以上) 机器上方电源键, 关机。

すべてのケーブルを接続したら、機器の上側にある電源ボタンを押してください。
電源を切るには、電源ボタンを長く(2秒以上)押してください。

케이블 연결이 끝난 후 기기 윗면의 전원 스위치를 눌러 주십시오.
전원을 끌 때는 스위치를 길게 (2초 이상) 눌러 주십시오.



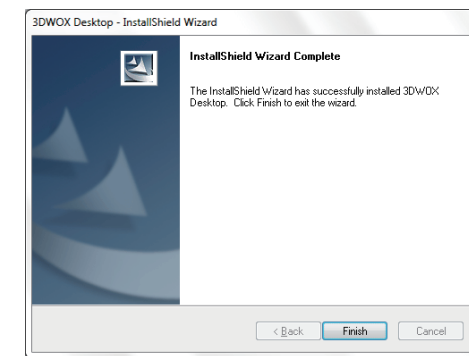
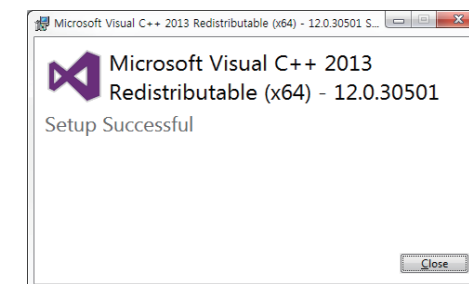
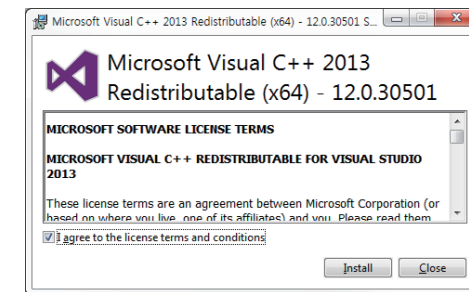
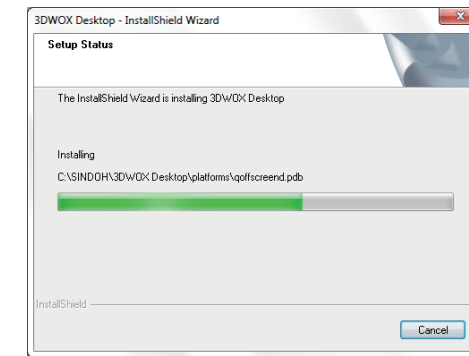
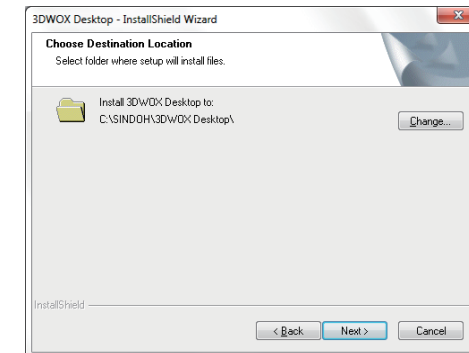
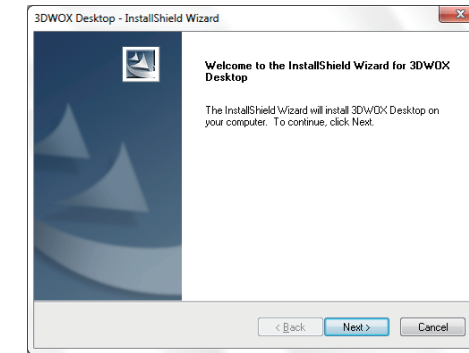
4. Program installation/安装切片软件/プログラムのインストール/프로그램 설치

- 1 Connect enclosed USB flash drive to PC and install the program. Program and User manual are located in the USB flash drive. It can also be downloaded from Sindoh website (3dprinter.sindoh.com).

将同封U盘插在电脑上, 开始安装切片软件。切片软件及使用说明书都保存在U盘里, 同时也可以到新都官网(3dprinter.sindoh.com)进行下载。

同梱されているUSBメモリをコンピュータに接続し、プログラムをインストールしてください。プログラムおよび使用説明書は、USBに保存されています。また、ホームページ(3dprinter.sindoh.com)からもダウンロードできます。

동봉되어 있는 USB 메모리를 컴퓨터에 연결한 후 프로그램을 설치합니다. 프로그램 및 사용설명서는 USB에 저장 되어 있습니다. 신도리코 홈페이지(www.sindoh.com)에서도 다운받을 수 있습니다.



- 2 For more details, please refer to the user manual.

详细内容请参考使用说明书。

詳細については、使用説明書を参照してください。

자세한 사항은 사용설명서를 참고해 주십시오.

- 3 Installation for Mac users, please refer to our homepage (3dprinter.sindoh.com).

Mac用切片软件安装方法请参考新都官网(3dprinter.sindoh.com)。

Mac用のプログラムをインストールする場合には、ホームページ(3dprinter.sindoh.com)を参照してください。

Mac용 프로그램을 설치하실 경우에는 홈페이지(www.sindoh.com)를 참고해 주십시오.